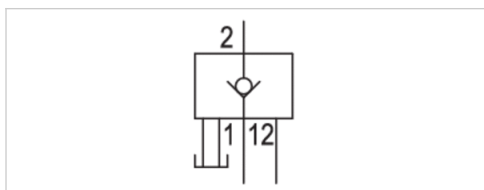


Pilotn ovládaný zptný ventil, série NR02

- $Q_n 1 \rightarrow 2 = 170-1800 \text{ l/min}$
- Zašroubovatelný
- Vnitřní závit
- G 1/8 G 1/4 G 3/8 G 1/2
- Vnější závit
- G 1/8 G 1/4 G 3/8 G 1/2



Druh konstrukce	Sedlový ventil
Provozní tlak min/max	2 ... 10 bar
Teplota okolí min./max.	-5 ... 70 °C
Teplota média min./max.	-5 ... 70 °C
Médium	Stlačený vzduch
Hmotnost	Viz tabulka níže



Technické údaje

Číslo materiálu	Přípoj 1	Přípoj 2	Přípoj 12	Průtok	Hmotnost	Obr.
			Pilotní vzduch	$Q_n 1 \rightarrow 2$		
0821003045	G 1/8	G 1/8	M5	170 l/min	0,04 kg	Fig. 1
0821003046	G 1/4	G 1/4	M5	345 l/min	0,07 kg	Fig. 1
0821003047	G 3/8	G 3/8	G 1/8	1250 l/min	0,12 kg	Fig. 2
0821003048	G 1/2	G 1/2	G 1/8	1800 l/min	0,21 kg	Fig. 2

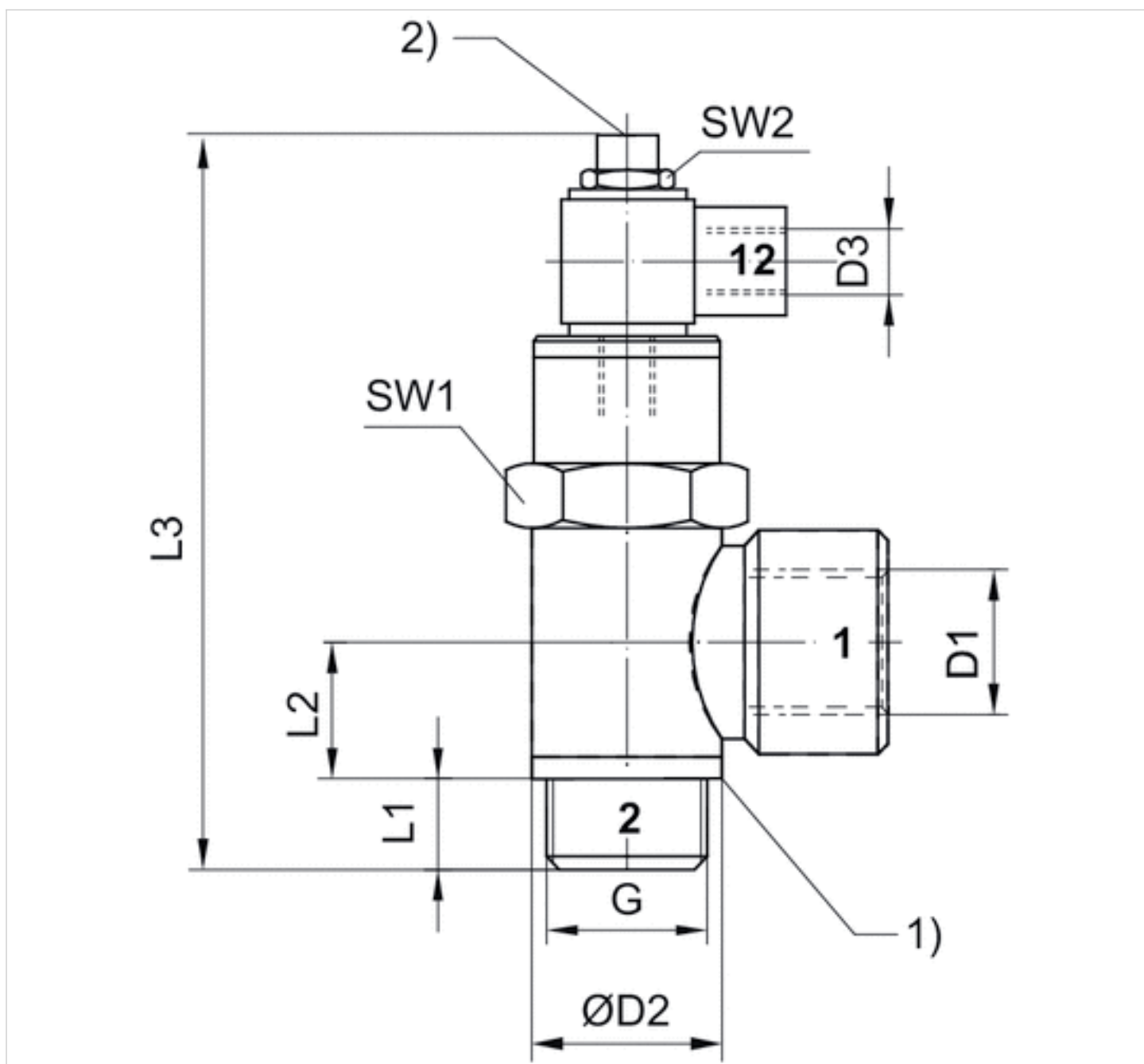
Jmenovitý průtok Q_n při 6 bar a $\Delta p = 1 \text{ bar}$

Technické informace

Materiál	
Pouzdro	Mosaz, poniklovaný
Těsnění	Butadien-akrylonitrilový kaučuk

Rozmry

Fig. 1



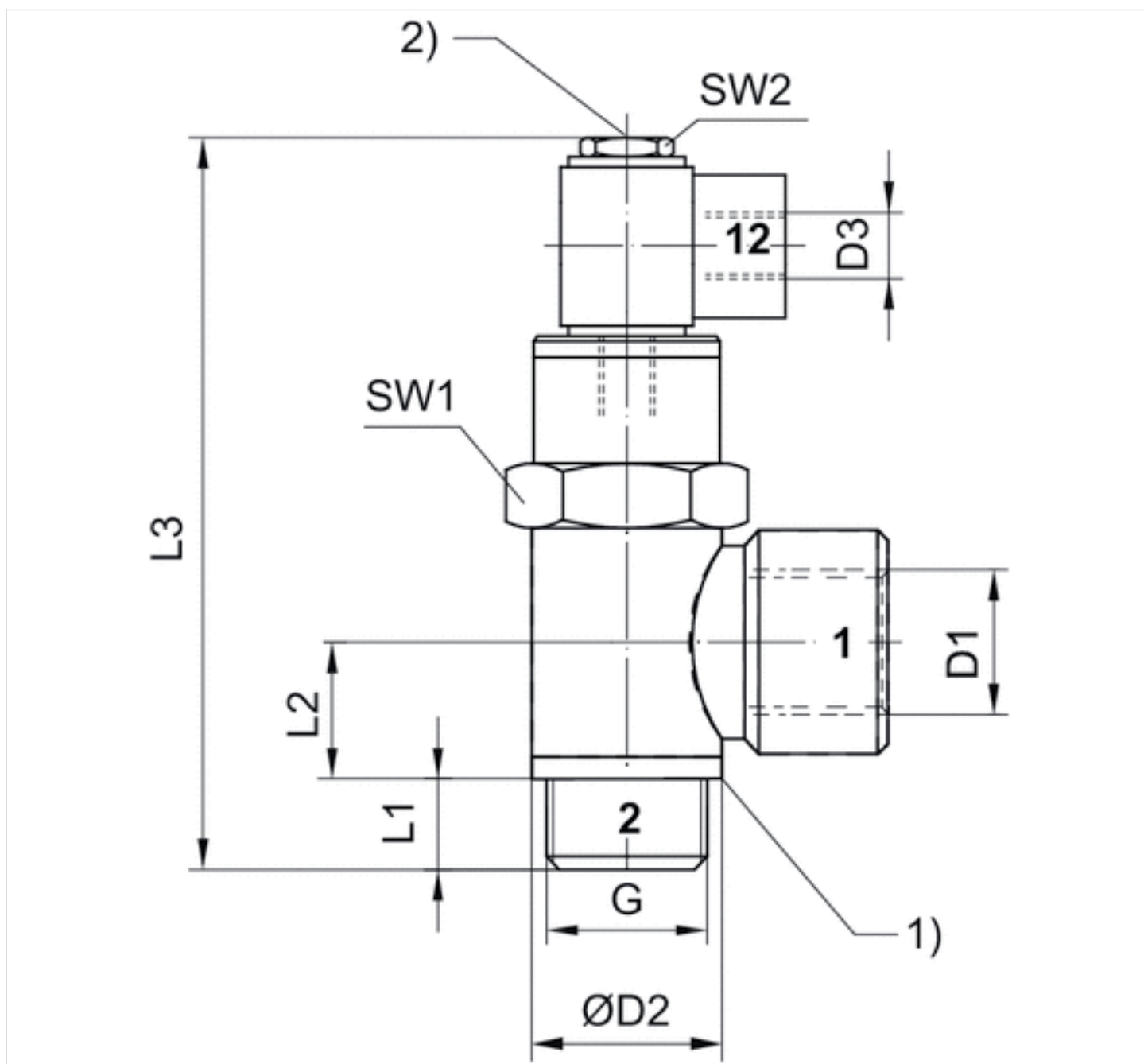
- 1) Těsnění, neztratitelné
2) Ruční odvzdušnění

Rozmry

Číslo materiálu	G	D1	D2	D3	L1	L2	L3	SW1	SW2
0821003045	G 1/8	G 1/8	14	M5	6	9.5	62	13	8
0821003046	G 1/4	G 1/4	18	M5	8.2	10.3	67	17	8

Rozmry

Fig. 2



- 1) Těsnění, neztratitelné
2) Ruční odvzdušnění

Rozmry

Číslo materiálu	G	D1	D2	D3	L1	L2	L3	SW1	SW2
0821003047	G 3/8	G 3/8	21.8	G 1/8	9	12	76.5	20	14
0821003048	G 1/2	G 1/2	25.7	G 1/8	10	14	85	25	14