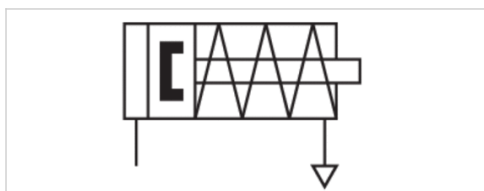


Krátkozdvížený válec, Série RHZ

- Ø 12-100 mm
- Přípoje M5 G 1/8 G 1/4
- Jednočinný, bez tlaku zasunutý
- S magnetickým pístem
- Tlumení elastický
- Pístní tyč Vnitřní závit



Přípoj stlačeného vzduchu	Vnitřní závit
Teplota okolí min./max.	-25 ... 80 °C
Teplota média min./max.	-25 ... 80 °C
Médium	Stlačený vzduch
Max. velikost částic	50 µm
Obsah oleje stlačeného vzduchu	0 ... 5 mg/m ³
Tlak ke stanovení sil na píst	6.3 bar
Hmotnost	Viz tabulka níže



Technické údaje

Ø pístu Závit pístní tyče Přípoje	12 mm M3 M5	16 mm M5 M5	20 mm M5 M5	25 mm M5 G 1/8	32 mm M6 G 1/8	40 mm M6 G 1/8
Zdvih 4	0822406400	0822406410	0822406420	-	-	-
5	-	-	-	0822406430	0822406440	0822406450
10	0822406401	0822406411	0822406421	0822406431	0822406441	0822406451
25	-	0822406412	0822406422	0822406432	0822406442	0822406452

Ø pístu Závit pístní tyče Přípoje	50 mm M8 G 1/8	63 mm M8 G 1/8	80 mm M10 G 1/4	100 mm M12 G 1/4
Zdvih 4	-	-	-	-
5	-	-	-	-
10	0822406461	0822406471	0822406481	0822406491
25	0822406462	0822406472	0822406482	0822406492

Další modifikace jsou k obdržení přes odbytová centra firmy AVENTICS.

Technické údaje

Ø pístu	12 mm	16 mm	20 mm	25 mm
Síla na píst zasunutí	6,8 N	8 N	6,5 N	15,5 N
Síla na píst vysunutí	71 N	127 N	198 N	309 N
Provozní tlak min/max	1,7 ... 10 bar	1,5 ... 10 bar	1,5 ... 10 bar	1,5 ... 10 bar
Materiál víka vpředu	Mosaz	Mosaz	Mosaz	Mosaz

Ø pístu	32 mm	40 mm	50 mm	63 mm	80 mm
Síla na píst zasunutí	18,5 N	26 N	39 N	48 N	63,5 N
Síla na píst vysunutí	507 N	792 N	1237 N	1964 N	3267 N
Provozní tlak min/max	1,3 ... 10 bar	1,3 ... 10 bar	1 ... 10 bar	1 ... 10 bar	1 ... 10 bar
Materiál víka vpředu	Hliník	Hliník	Hliník	Hliník	Hliník

Ø pístu	100 mm
Síla na píst zasunutí	95,5 N
Síla na píst vysunutí	4948 N
Provozní tlak min/max	1 ... 10 bar
Materiál víka vpředu	Hliník

Technické informace

Tlakový rosný bod musí ležet nejméně 15 °C pod teplotou okolí a média a smí činit max. 3 °C .

Obsah oleje stlačeného vzduchu musí zůstat po celou životnost konstantní.

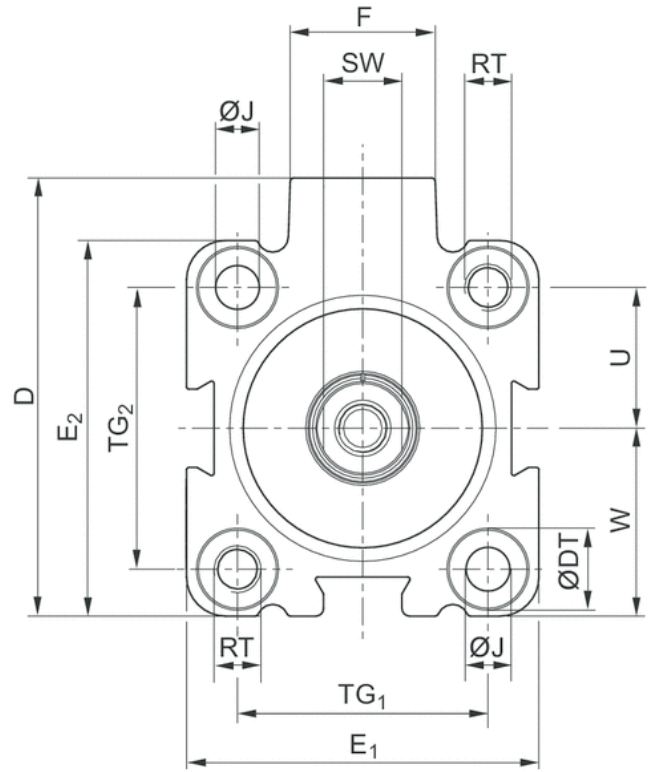
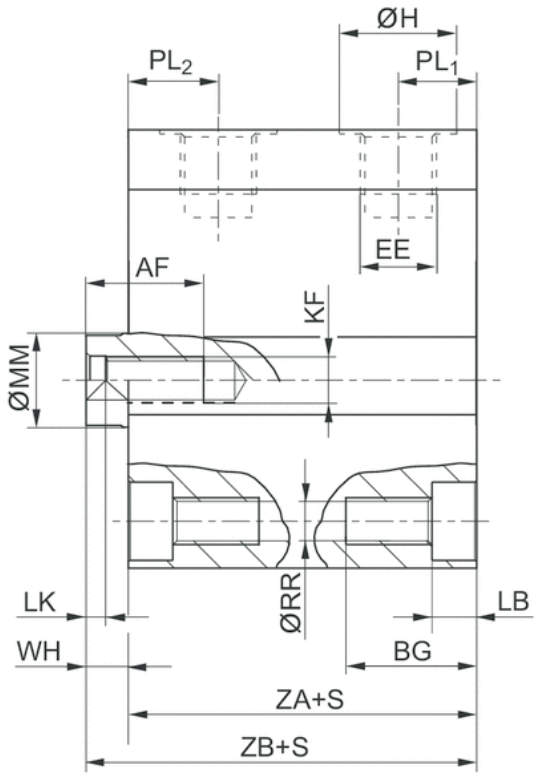
Používejte výhradně oleje schválené firmou AVENTICS. Další informace najdete v dokumentu „Technické informace“ (dostupné v MediaCentre).

Technické informace

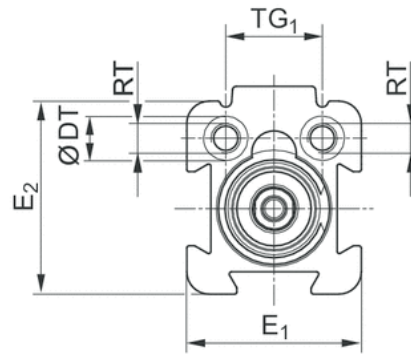
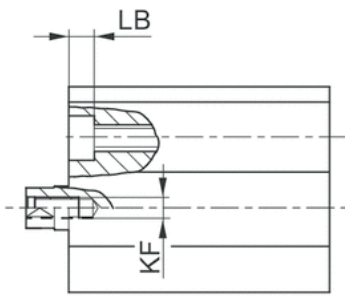
Materiál	
Válcová trubka	Hliník, eloxovaný
Pístní tyč	Nerezavějící ocel
Píst	Nitrilový kaučuk
Čelní kryt	Mosaz Hliník
Krajní víko	Hliník

Rozmry

Rozmry



Ø16-Ø100



Ø12

S = zdvih

Rozměry

Ø pístu	Číslo materiálu	S	AF +1	BG Min.	D JS15	ØDT H13	E1 JS15	E2 JS15	EE	F
0822406400	12 mm	4	8	12.4	28	6	23.5	26	M 5	11
0822406401	12 mm	10	8	12.4	28	6	23.5	26	M 5	11
0822406410	16 mm	4	10	12.4	33	6	28	28	M 5	11.5
0822406411	16 mm	10	10	12.4	33	6	28	28	M 5	11.5
0822406412	16 mm	25	10	17.5	33	6	28	28	M 5	11.5
0822406420	20 mm	4	10	13.6	37	7.5	32	32	M 5	11
0822406421	20 mm	10	10	13.6	37	7.5	32	32	M 5	11
0822406422	20 mm	25	10	13.6	37	7.5	32	32	M 5	11
0822406430	25 mm	5	10	13.6	47.5	8	37	39	G 1/8	17.5
0822406431	25 mm	10	10	13.6	47.5	8	37	39	G 1/8	17.5
0822406432	25 mm	25	10	13.6	47.5	8	37	39	G 1/8	17.5
0822406440	32 mm	5	15	16.7	56	10	45	48	G 1/8	18.5
0822406441	32 mm	10	15	16.7	56	10	45	48	G 1/8	18.5
0822406442	32 mm	25	15	16.7	56	10	45	48	G 1/8	18.5
0822406450	40 mm	5	15	16.7	62.5	10	54.5	54.5	G 1/8	18.5
0822406451	40 mm	10	15	16.7	62.5	10	54.5	54.5	G 1/8	18.5
0822406452	40 mm	25	15	16.7	62.5	10	54.5	54.5	G 1/8	18.5
0822406461	50 mm	10	18	19.8	73	11	66	66	G 1/8	18
0822406462	50 mm	25	18	19.8	73	11	66	66	G 1/8	18
0822406471	63 mm	10	18	25	88	15	80	80	G 1/8	23
0822406472	63 mm	25	18	25	88	15	80	80	G 1/8	23
0822406481	80 mm	10	18	25	110	15	100	100	G 1/4	27
0822406482	80 mm	25	18	25	110	15	100	100	G 1/4	27
0822406491	100 mm	10	20	30	132	17.5	124	124	G 1/4	28
0822406492	100 mm	25	20	30	132	17.5	124	124	G 1/4	28

Ø pístu	ØH	ØJ H14	KF	LB +0,4	LK +0,5	ØMM f8	PL1	PL2	ØRR	RT	SW -0,3	TG1
0822406400	8	-	M 3	3.4	2	6	6	10.5	3.3	M 4	5	13 ±0,2
0822406401	8	-	M 3	3.4	2	6	6	10.5	3.3	M 4	5	13 ±0,2
0822406410	8	3.55	M 5	3.4	2	8	6.5	12.5	3.3	M 4	7	20 ±0,2
0822406411	8	3.55	M 5	3.4	2	8	6.5	12.5	3.3	M 4	7	20 ±0,2
0822406412	8	3.55	M 5	8.5	2	8	6.5	12.5	3.3	M 4	7	20 ±0,2
0822406420	8	4.55	M 5	4.6	2	10	6.5	12	4.2	M 5	8	22 ±0,2
0822406421	8	4.55	M 5	4.6	2	10	6.5	12	4.2	M 5	8	22 ±0,2
0822406422	8	4.55	M 5	4.6	2	10	6.5	12	4.2	M 5	8	22 ±0,2
0822406430	15	4.55	M 5	4.6	2	10	9.5	11.5	4.2	M 5	8	26 ±0,25
0822406431	15	4.55	M 5	4.6	2	10	9.5	11.5	4.2	M 5	8	26 ±0,25
0822406432	15	4.55	M 5	4.6	2	10	9.5	11.5	4.2	M 5	8	26 ±0,25
0822406440	15	5.5	M 6	5.7	2.5	12	10	11.5	5.05	M 6	10	32 ±0,25
0822406441	15	5.5	M 6	5.7	2.5	12	10	11.5	5.05	M 6	10	32 ±0,25
0822406442	15	5.5	M 6	5.7	2.5	12	10	11.5	5.05	M 6	10	32 ±0,25
0822406450	15	5.5	M 6	5.7	2.5	12	10	13.5	5.05	M 6	10	40 ±0,25
0822406451	15	5.5	M 6	5.7	2.5	12	10	13.5	5.05	M 6	10	40 ±0,25
0822406452	15	5.5	M 6	5.7	2.5	12	10	13.5	5.05	M 6	10	40 ±0,25
0822406461	15	7.3	M 8	6.8	3.5	16	10	14	6.8	M 8	13	50 ±0,25
0822406462	15	7.3	M 8	6.8	3.5	16	10	14	6.8	M 8	13	50 ±0,25

Ø pístu	ØH	ØJ H14	KF	LB +0,4	LK +0,5	ØMM f8	PL1	PL2	ØRR	RT	SW -0,3	TG1
0822406471	15	9.2	M 8	9	3.5	16	11.5	14	8.5	M 10	13	62 ±0,25
0822406472	15	9.2	M 8	9	3.5	16	11.5	14	8.5	M 10	13	62 ±0,25
0822406481	19	9.2	M 10	9	4	20	12	18	8.5	M 10	17	82 ±0,3
0822406482	19	9.2	M 10	9	4	20	12	18	8.5	M 10	17	82 ±0,3
0822406491	19	11	M 12	11	4	25	12	20.5	10.2	M 12	22	103 ±0,3
0822406492	19	11	M 12	11	4	25	12	20.5	10.2	M 12	22	103 ±0,3

Ø pístu	TG2 ±0,2	U	W	WH	ZA ±0,2	ZB ±0,8
0822406400	–	9.5	11,5 ±0,2	4.5	30.5	35
0822406401	–	9.5	11,5 ±0,2	4.5	30.5	35
0822406410	20 ±0,2	10	14 ±0,2	3	32	35
0822406411	20 ±0,2	10	14 ±0,2	3	32	35
0822406412	20 ±0,2	10	14 ±0,2	4	38	42
0822406420	22 ±0,2	11	16 ±0,2	4.5	32	36.5
0822406421	22 ±0,2	11	16 ±0,2	4.5	32	36.5
0822406422	22 ±0,2	11	16 ±0,2	4.5	38	42.5
0822406430	28 ±0,25	14	19,5 ±0,2	5	39	44
0822406431	28 ±0,25	14	19,5 ±0,2	5	39	44
0822406432	28 ±0,25	14	19,5 ±0,2	5	39	44
0822406440	36 ±0,25	18	24 ±0,2	5.5	39.5	45
0822406441	36 ±0,25	18	24 ±0,2	5.5	39.5	45
0822406442	36 ±0,25	18	24 ±0,2	5.5	39.5	45
0822406450	40 ±0,25	20	27,3 ±0,2	7	39.5	46.5
0822406451	40 ±0,25	20	27,3 ±0,2	7	39.5	46.5
0822406452	40 ±0,25	20	27,3 ±0,2	7	39.5	46.5
0822406461	50 ±0,25	25	33 ±0,2	7.5	39.5	47
0822406462	50 ±0,25	25	33 ±0,2	7.5	39.5	47
0822406471	62 ±0,25	31	40 ±0,2	6.5	42	48.5
0822406472	62 ±0,25	31	40 ±0,2	6.5	42	48.5
0822406481	82 ±0,3	41	50 ±0,3	8	46	54
0822406482	82 ±0,3	41	50 ±0,3	8	46	54
0822406491	103 ±0,3	51.5	62 ±0,3	10	56	66
0822406492	103 ±0,3	51.5	62 ±0,3	10	56	66

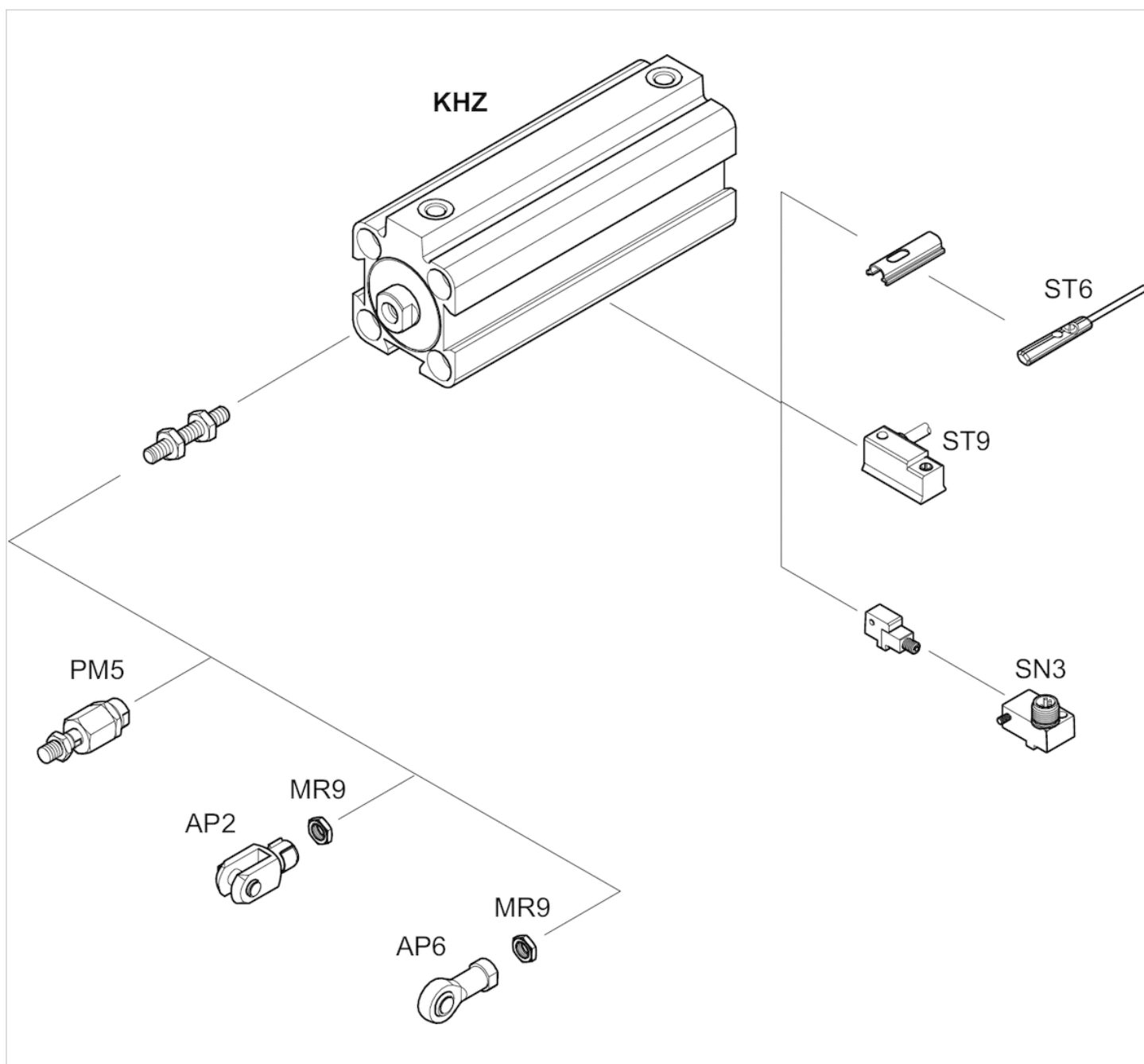
Hmotnost [kg]

Ø pístu	Zdvih	Hmotnost kg
12 mm	4	0,051 kg
16 mm	10	0,075 kg
16 mm	25	0,085 kg
20 mm	4	0,095 kg
20 mm	10	0,095 kg
20 mm	25	0,105 kg
25 mm	5	0,175 kg
25 mm	10	0,175 kg
25 mm	25	0,175 kg
32 mm	5	0,226 kg
32 mm	10	0,226 kg
32 mm	25	0,226 kg

Ø pístu	Zdvih	Hmotnost kg
40 mm	5	0,318 kg
40 mm	10	0,318 kg
40 mm	25	0,318 kg
50 mm	10	0,49 kg
50 mm	25	0,49 kg
63 mm	10	0,732 kg
63 mm	25	0,732 kg
80 mm	10	1,29 kg
80 mm	25	1,29 kg
100 mm	10	2,3 kg
100 mm	25	2,3 kg

Přehled příslušenství

Přehledný výkres



UPOZORNĚNÍ:

Tento přehledný výkres slouží k orientaci, na kterém místě lze upevnit různé díly příslušenství na válci. K tomu bylo vyobrazení zjednodušeno. Konkrétní odvození rozměrové situace proto není přípustné.