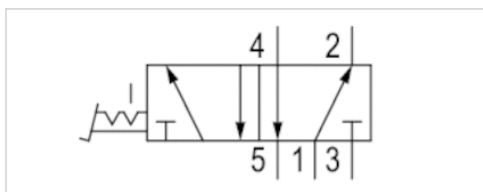


5/2-cestný ventil, série CD07

- $Q_n = 1200 \text{ l/min}$
- Příklad stlačeného vzduchu výstup G 1/4
- Hadicové připojení
- Vhodný pro ATEX



Druh konstrukce	Šoupátkový ventil, pozitivní překrytí
Ovládání	Mechanický
Způsob uzavírání	Není uzamykatelný
Ovládací prvek	Pedál, s aretací
Princip spínání	5/2
Princip těsnění	Měkké těsnění
Jmenovitý průtok Q_n	1200 l/min
Provozní tlak min./max	-0,95 ... 10 bar
Teplota okolí min./max.	-25 ... 80 °C
Teplota média min./max.	-25 ... 80 °C
Médium	Stlačený vzduch
Max. velikost částic	50 μm
Obsah oleje stlačeného vzduchu	0 ... 1 mg/m ³
Hmotnost	1,56 kg

Technické údaje

Číslo materiálu	Typ přípoje stlačeného vzduchu	Přípoj stlačeného vzduchu Vstup
5634695100	Vnitřní závit	G 1/4
Číslo materiálu	Přípoj stlačeného vzduchu Výstup	Přípoj stlačeného vzduchu Odvzdušnění
5634695100	G 1/4	G 1/4

Jmenovitý průtok Q_n při 6 bar a $\Delta p = 1 \text{ bar}$

Rozmry

Rozmry

